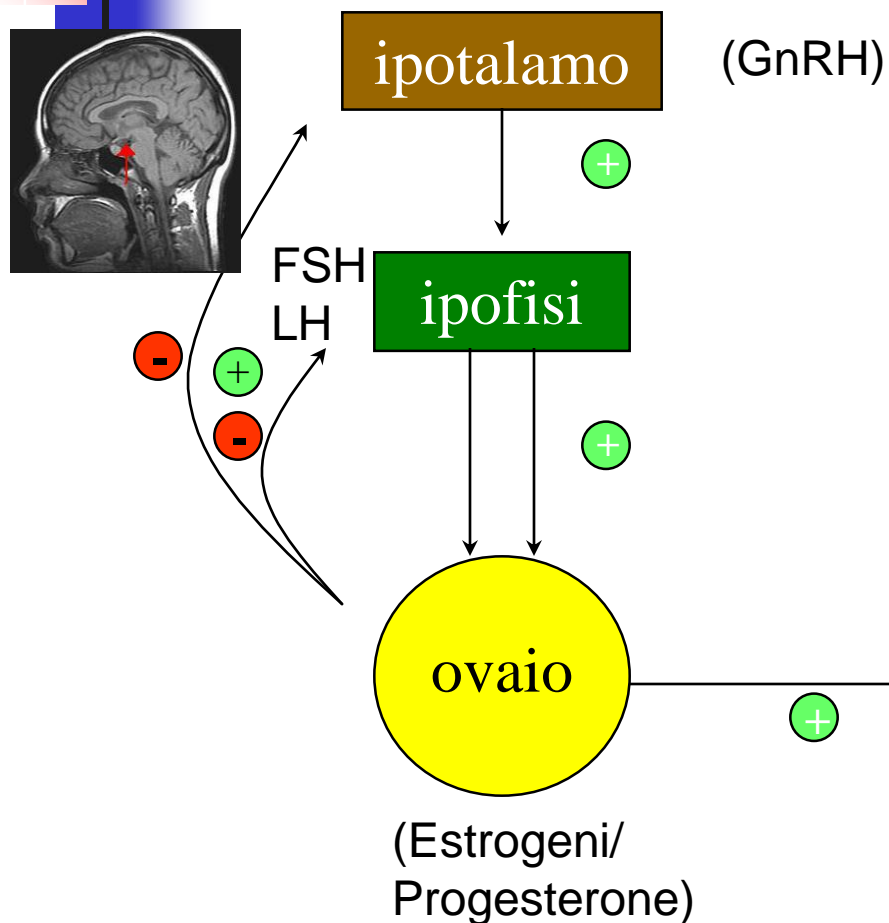




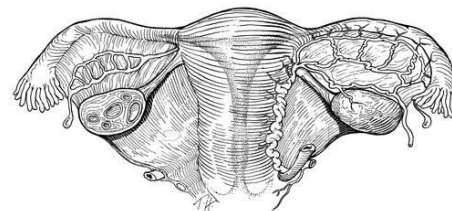
Endocrinologia ginecologica

DISTURBI DEL CICLO MESTRUALE

Endocrinologia del ciclo mestruale



Il ciclo mestruale è il risultato di una complessa interazione ormonale: qualsiasi alterazione che lesioni l'armonica funzione dei centri interessati (ipotalamo, ipofisi, ovaio, vie di efflusso) potrà provocare: **oligomenorrea-amenorrea**



Assenza del ciclo: Amenorrea

Amenorrea fisiologica

- Pre-puberale
- Post-menopausale
- Gravidanza e allattamento ! (β HCG)



Amenorrea patologica

- Amenorrea primaria: mancata comparsa della mestruazione al 16° anno di età in presenza dei caratteri sessuali secondari. (14° se assenti)
- Amenorrea secondaria: mancanza della mestruazione per almeno 6 mesi in una donna con anamnesi di cicli mestruali presenti.



Problemi.....

- A 17 anni non hai ancora visto il primo ciclo?
- Hai acne, pelo in eccesso, pelle e capelli grassi che cadono eccessivamente?
- Sei sempre a dieta ma non riesci a perdere peso?
- Cerchi una gravidanza ma mestruai ogni 4 mesi?
- Hai un disturbo alimentare e non mestruai più?
- Hai un ciclo regolare ma...l'ovulazione non c'è?
- La tua tiroide non funziona come dovrebbe?



Soluzioni!

Un percorso diagnostico personalizzato con l'ausilio di:

- ✚ Controllo ecografico trans-addominale e/o trans-vaginale dell'apparato ginecologico
- ✚ Dosaggio plasmatico degli ormoni del ciclo

Ti permetterà di :

- ✚ Capire cosa non va
- ✚ Scegliere un percorso terapeutico efficace
- ✚ Ottenere la regolarizzazione del ciclo mestruale
- ✚ Eliminare acne e peli superflui
- ✚ Ritornare al peso forma